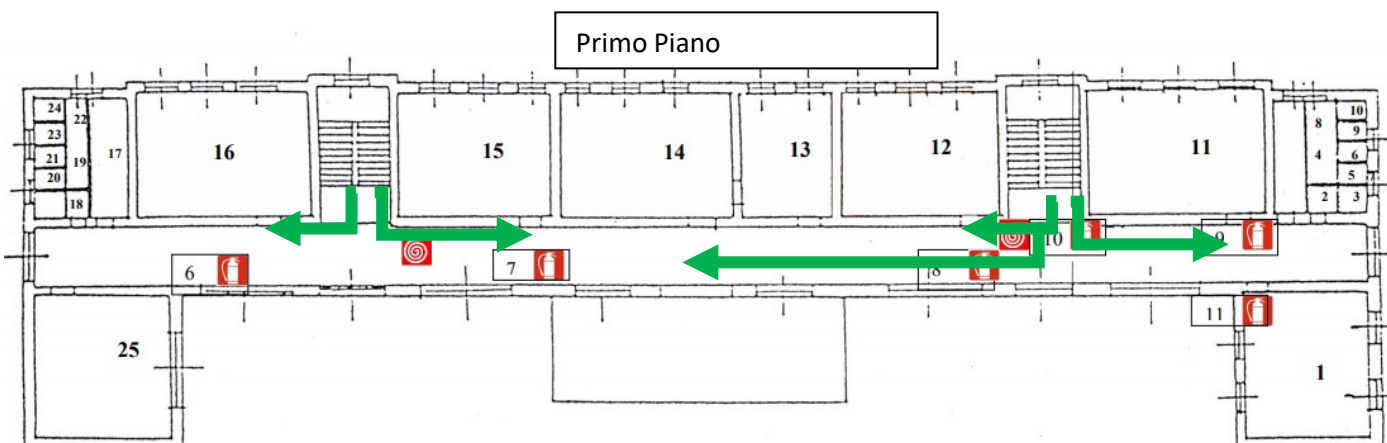
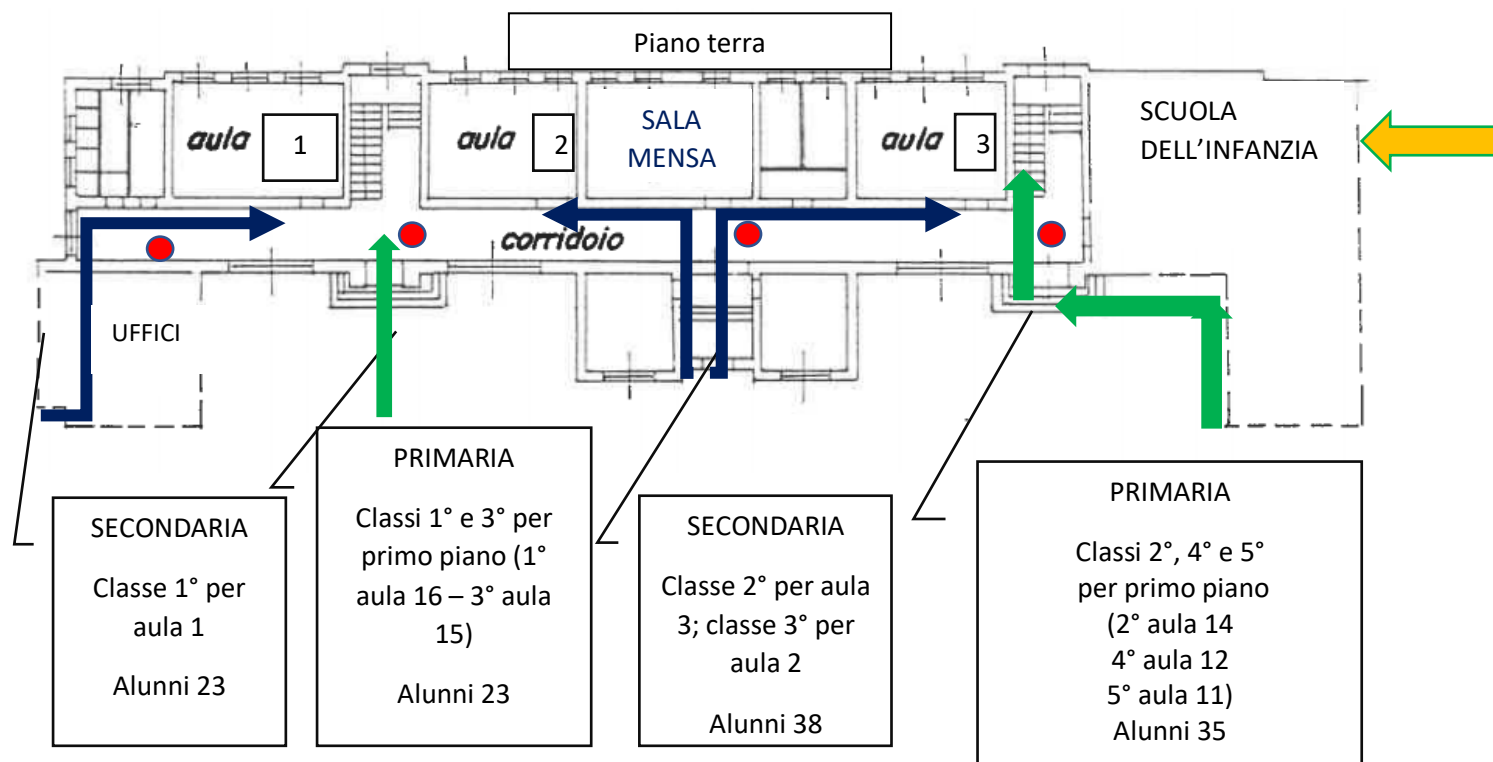


## Ingressi – uscite alunni



### Ingresso

Gli alunni accedono alle aule attraverso i portoni indicati, disponendosi in fila indiana.

Posizione collaboratori scolastici: lungo il corridoio del primo piano, in prossimità delle porte di ingresso (indicata con il punto rosso)

Posizione docenti: sulla porta dell'aula nella quale devono iniziare le lezioni.

### Uscita

Gli alunni, in fila indiana, escono dalla scuola dalle stesse porte utilizzate per l'accesso. Verranno accompagnati dai docenti fin sul portone. Si rispettano le distanze di sicurezza immettendosi nel corridoio del primo piano quando non ci sono altre classi che stanno uscendo. I docenti accompagnano gli alunni fino al pianerottolo esterno al portone. Si dà precedenza alle classi con i bambini più piccoli.